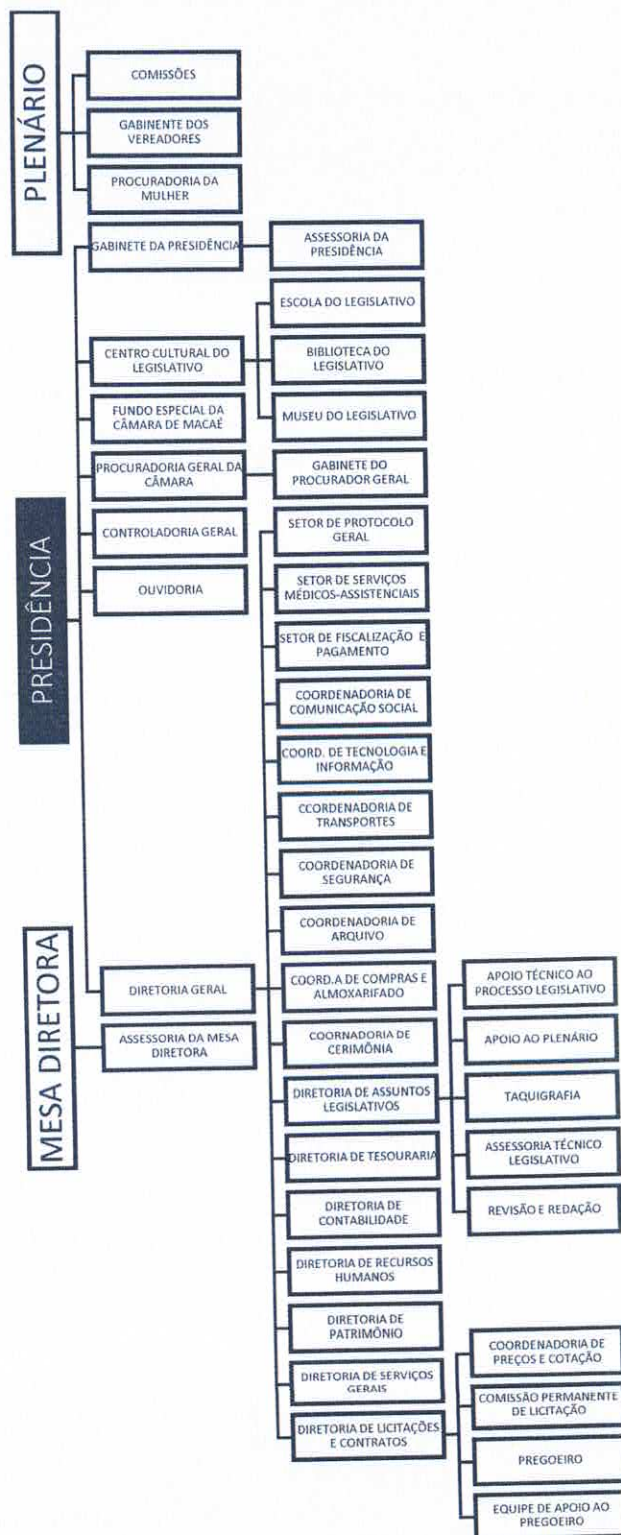




ESTADO DO RIO DE JANEIRO
CÂMARA MUNICIPAL DE MACAÉ

Macaé Capital do Petróleo
Lei Estadual nº 6081 de 21.11.2011

ANEXO I – ORGANOGRAMA DA CÂMARA MUNICIPAL DE MACAÉ



Palácio do Legislativo Natálio Salvador Antunes
Rodovia Christino José da Silva Júnior, s/n. Virgem Santa, Macaé-RJ. CEP: 27.948-010
Telefone/Fax (022) 2772-4681
E-mail: secretaria@cmmace.rj.gov.br